

BETONY:
 PODKLADNÍ BETON: C12/15 - X0
 ZÁKLADOVÉ PASY: C30/37 - XC4, XF3 - Cl. 0,4 - Dmax 16mm

Max. průsak 20 mm podle ČSN EN 12 390-8

BETON MUSÍ SPLŇOVAT POŽADAVKY ČSN EN 206+A2 A ČSN 73 2404 - Z1

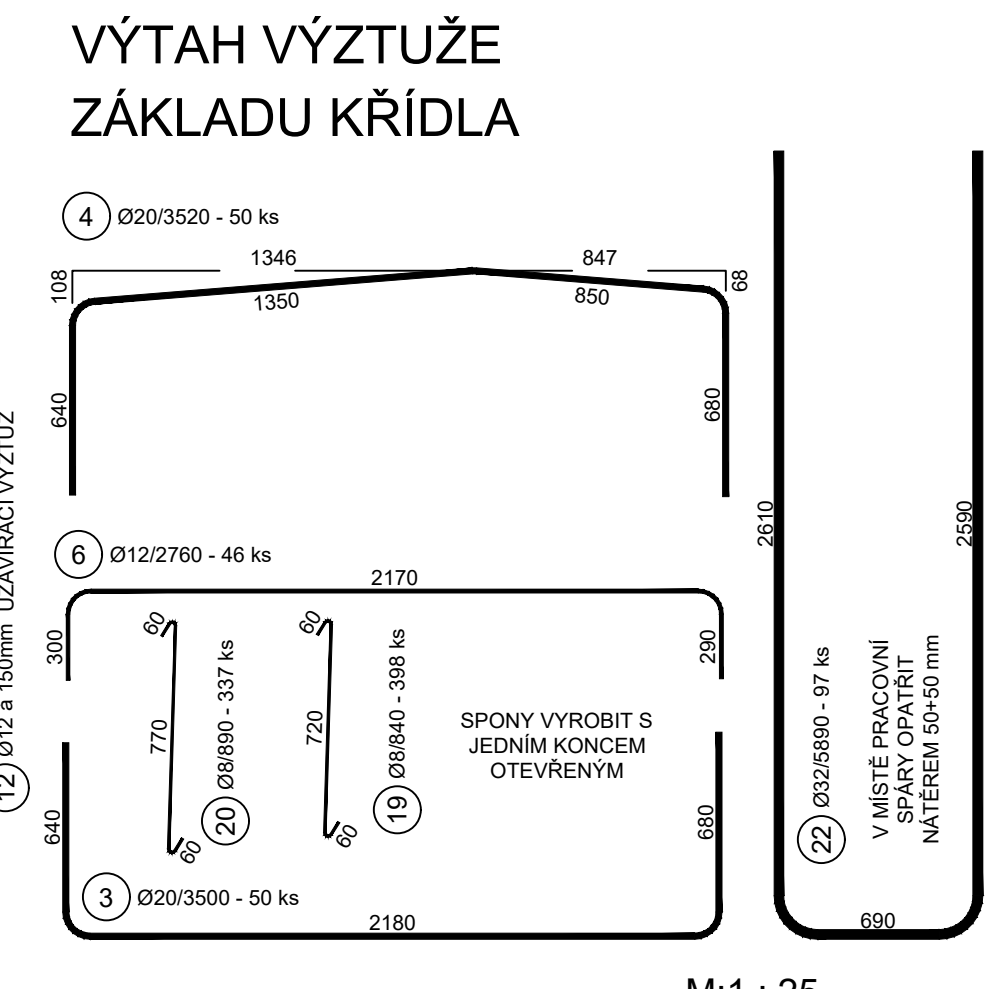
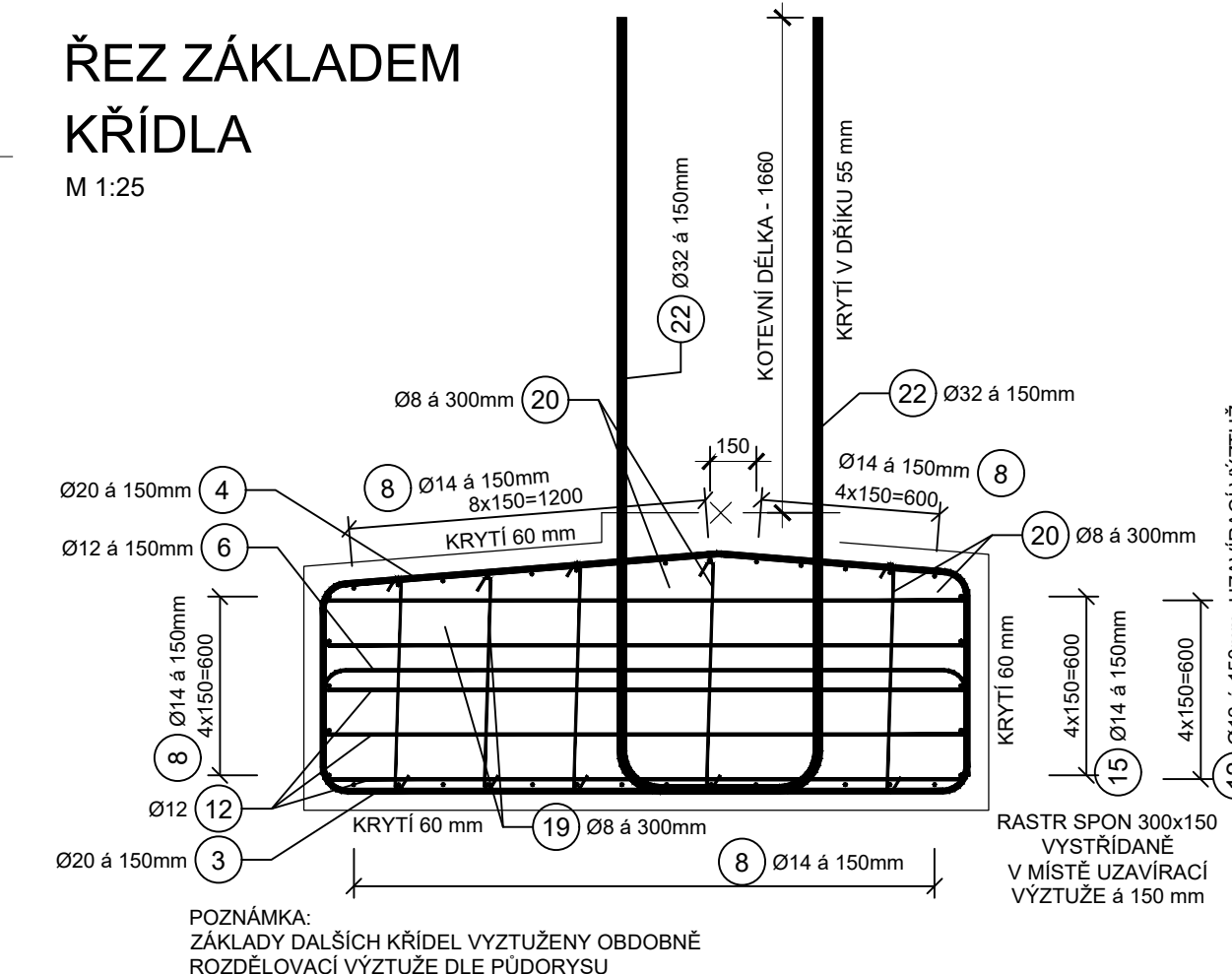
POVRCHY BETONŮ JSOU ZAŘAZENY DO NÁSLEDUJÍCÍCH KATEGORIÍ DLE TKP kap. 18, příloha 4, resp. TP ČBS 03 (2018):
 VIDITELNÁ ČÁST PB2
 ZASYPANÁ ČÁST PB1
 PLOCHY POD OBKLADEM PB1

BETONÁŘSKÁ OCEL B 500B (10 505)
 KONSTRUKČNÍ OCEL S355 J2+N

POZNÁMKA:
 • VÝZTUŽ PROCHÁZEJÍCÍ PRACOVNÍ SPÁROU BUDE OPATŘENA PROTİKORZNÍM NÁTÉREM DO VZDÁLENOSTI 50 mm OD POVRCHU SPÁRY
 • UVÁDĚNÉ DÉLKY JSOU VZTAŽENY K VNĚJŠÍMU LÍCI PRUTU
 • CELKOVÉ DÉLKY VLOŽEK JSOU STŘIŽNÉ DÉLKY PRUTŮ
 • POLOMĚRY OHÝBÁNÍ DLE ČSN EN 1992-1-1, POKUD NENÍ UVEDENO JINAK
 • SPONY BUDOU VYROBENY S JEDNÍM KONCEM OTEVŘENÝM
 • TRMÍNKY BUDOU VYROBENY JAKO UZAVŘENÉ
 • VÝKRES VÝZTUŽE JE NUTNO ČÍST S OSTATNÍMI VÝKRESY VÝZTUŽE A VÝKRESY TVARU NOSNÉ KONSTRUKCE A ŘÍMSY
 • KOTEVNÍ VÝZTUŽ OCELOVÝCH NOSNÍKŮ JE NUTNO VÝŠKOVĚ A SMĚROVĚ KOORDINOVAT S POLOHOU NOSNÍKU!! MINIMÁLNÍ VZDÁLENOST VÝZTUŽE OD NOSNÍKU JE 15 mm!!

KONSTRUKČNÍ OPATŘENÍ PROTI BLUDNÝM PROUDŮM

- VÝZTUŽ ARMOKOŠE BUDE PO OBVODĚ PROVÁŘENA SVARÝ DÉLKY 100 MM (PROVÁŘÍ SE VŠECHNY PRUTY V ROZÍCH PAK VE VZDÁLENOSTI CCA 1,0 M. SVISLÉ PRUTY BUDOU V MÍSTĚ STYKOVÁNÍ VZAJEMNĚ SVÁŘENY SVARÝ DÉLKY 100 MM. V MÍSTĚ STYKOVÁNÍ BUDE DÁLĚ PŘIVÁŘEN VODOROVNÝ PRUT BODOVÝMI SVARÝ PRO VÝVOD VÝZTUŽE DLE TP 124. TRMÍNKY BUDOU BODOVĚ SVÁŘENY ALESPŮJ S JEDNÍM PRUTEM ROZDĚLOVACÍ VÝZTUŽE. PŘI PROVÁDĚNÍ ARMOKOŠU BUDE MIN. 50% SPOJŮ PROVEDENO ELEKTRICKÝM SVAREM A ZBYVAJÍCÍ ČÁST VÁZACÍM DRÁTEM.
- PROPOJENÁ VÝZTUŽ SE VYVEDE DRÁTEM FEZN Ø10 MM NA POVRCH DO MĚŘICÍCH VÝVODŮ UMÍSTĚNÝCH NA OBOU OPERÁCH MOSTNÍ KONSTRUKCE - POLOHA BUDE UPŘESNĚNA DLE TDI
- MĚRICÍ VÝVOD Z VÝZTUŽE JE PROVEDEN PODLE TP 124 PŘÍLOHA 1 OBR. 3D.



TABULKA VÝZTUŽE - NOSNÁ KONSTRUKCE

Č. pol.	D [mm]	Délka [m]	Počet ks.	Délka B500B
1	20	5.330	108	575.640
2	20	5.350	76	406.600
3	20	3.500	50	175.000
4	20	3.520	50	176.000
5	12	4.610	92	424.120
6	12	2.760	46	126.960
7	14	6.830	60	409.800
8	14	2.510	33	82.830
9	14	3.460	33	114.180
10	14	6.800	58	394.400
11	14	1.960	66	129.360
12	12	2.760	20	55.200
13	12	1.330	102	135.660
14	14	6.260	5	31.300
15	14	5.940	5	29.700
16	14	4.870	5	24.350
17	14	5.280	5	26.400
18	8	0.870	484	421.080
19	8	0.840	398	334.320
20	8	0.890	337	299.930
21	32	6.140	72	442.080
22	32	5.890	97	571.330

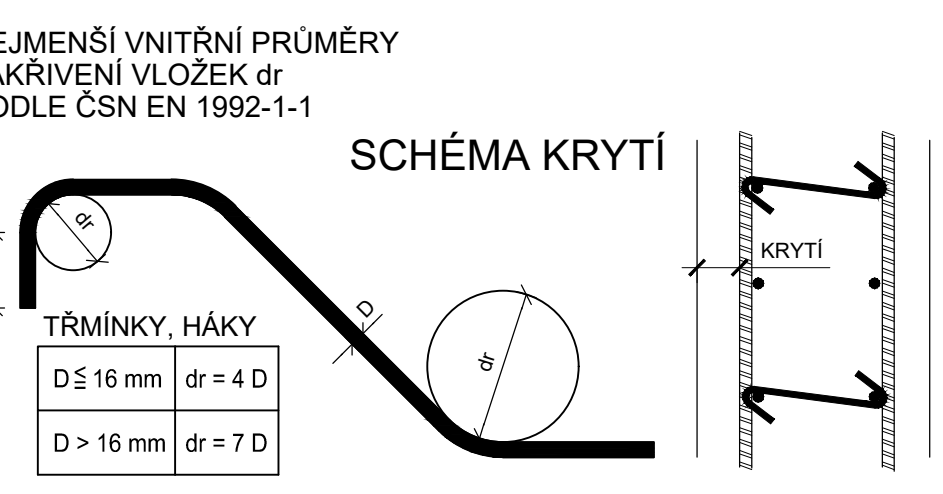
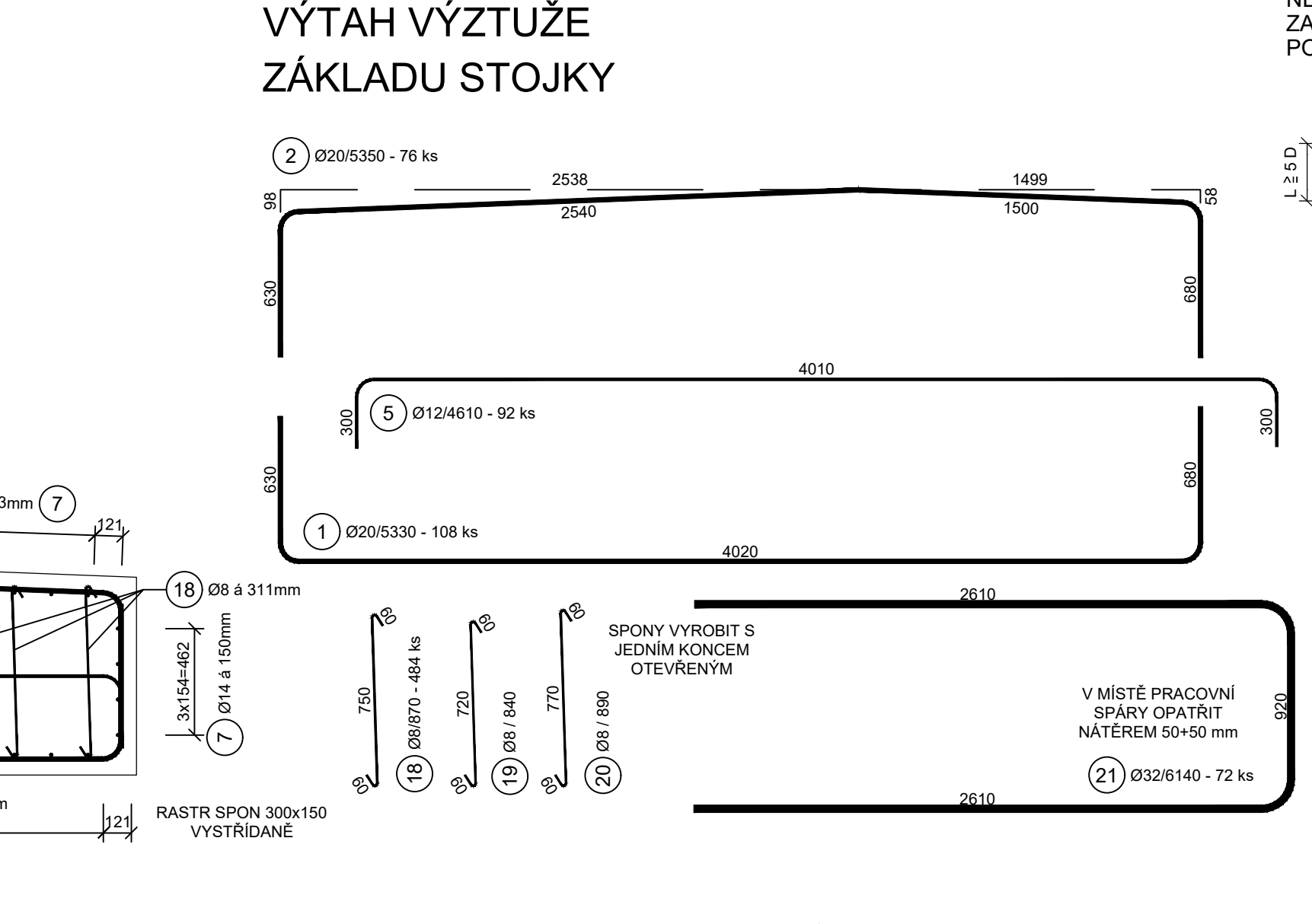
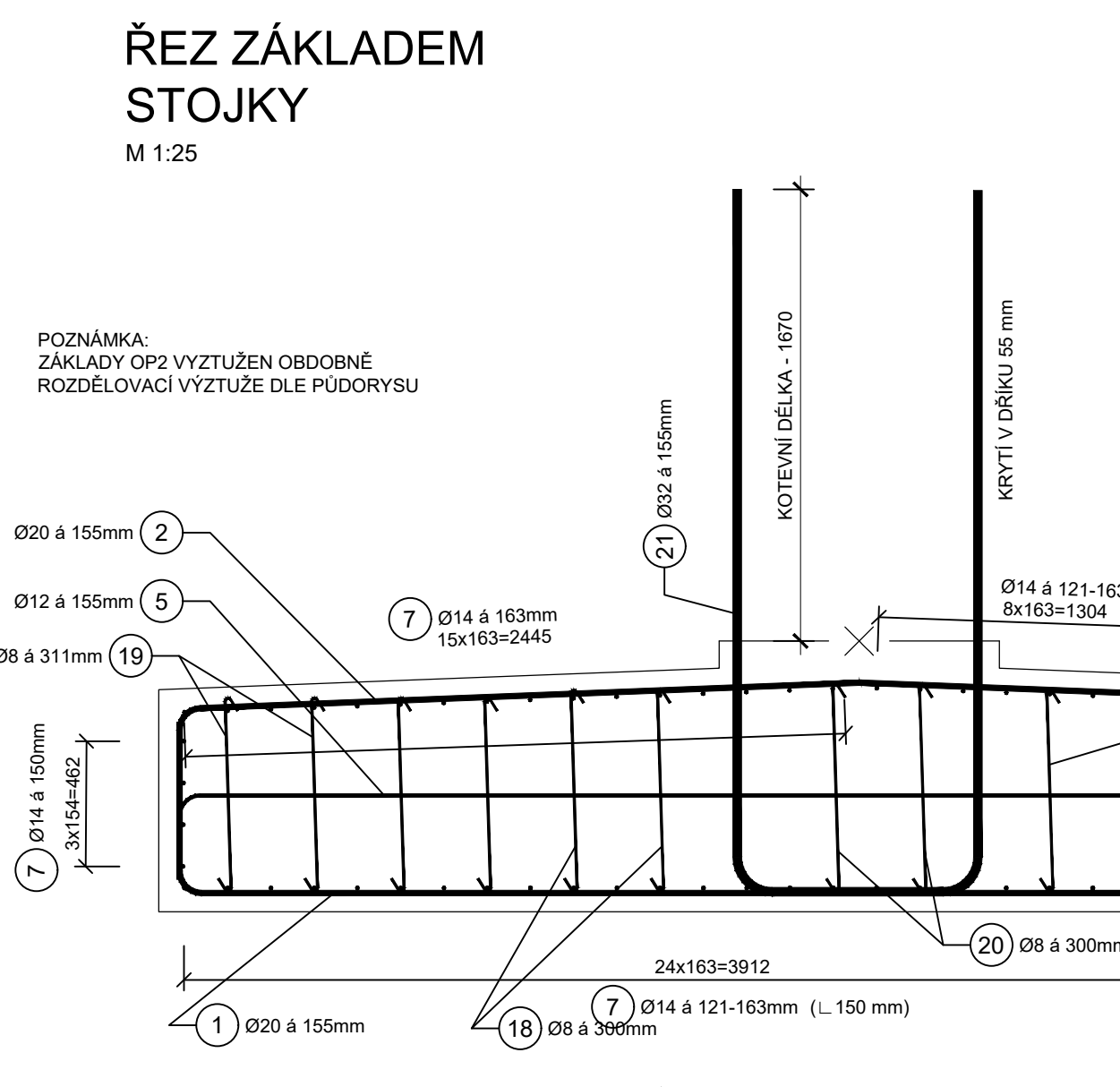
Orientační schéma:

Razítko oprávněné osoby:

Podpis: Datum:

Revize: Datum: Popis: Kontroloval:

001	1.12.2022	Zpracování připomínek orgánů S2 - definitivní verze dokumentace	Ing. Martin Píšek
000	15.04.2022	Definitivní odevzdání dokumentace	Ing. Martin Píšek



ROZMĚRY VÝZTUŽE JSOU KÓTOVÁNY NA VNĚJŠÍ OKRAJ PRUTŮ!

KRYTÍ:
 dle TKP SŽ 18
 MINIMÁLNÍ KRYTÍ V ZÁKLADU $c_{min} = 50 \text{ mm}$
 MINIMÁLNÍ KRYTÍ MUSÍ BÝT DODRŽENO PRO VEŠKEROU VÝZTUŽ
 NOMINÁLNÍ KRYTÍ V ZÁKLADU $c_{nom} = 60 \text{ mm}$
 TLOUŠŤKA DISTANČNÍ PODLOŽKY

SOUŘADNICOVÝ SYSTÉM: S-JTSK
 VÝŠKOVÝ SYSTÉM: Bpv

Stavebník/Investor: **Správa železnic, státní organizace**
 Adresa: Dílčedná 1003/7, 110 00 Praha 1

Zástupce investora: Stavební správa západ
 Adresa: Ke Štvanici 656/3, 186 00 Praha 8 - Karlín

Zhotovitel stavby: **DIPONT s.r.o.**
 Adresa: Klíšská 1432/18 400 01 Ústí nad Labem
 Kontakt: T: +420 475 201 724 E: dipont@dipont.cz

Hlavní projektant (HIP): Ing. Petr Novák
 Specialista: Ing. Martin Píšek
 Odpovědný projektant: Ing. Martin Píšek
 Zpracovatel: Ing. Norbert Pelc

Název stavby/akce: **Rekonstrukce mostu v km 47,811 na trati Strakonice - Volary**
 Oznáčení (S-kód): S632000181
 Oznáčení zhotovitele: D20208
 Oznáčení části: D.2.1.4
 Oznáčení objektu/komplexu: **S0 11-20-01**
 Číslo přílohy: **2. 011**
 Paré:

Název části: Inženýrské objekty
 Název objektu: **Most v km 47,811**
 Název přílohy: Výztuž nosné konstrukce
 Název dílčí části přílohy: Základy
 Kraj: Jihočeský
 Katastrální území: Račí [644625], Kubova Huť [644609]
 TUDU: 0381,16

Stupeň dokumentace: DUSP
 Datum zpracování: 12/2022
 Formát: 8xA4
 Měřítko: 1:50

Šedá: 5 6 7 8 9 10 11 12 13 14 15 16 17 18 19 20 21 22 23 24 25 26 27 28 29 30 31 32 33 34 35 36 37 38 39 40 41 42 43 44 45 46 47 48 49 50 51 52 53 54 55 56 57 58 59 60 61 62 63 64 65 66 67 68 69 70 71 72 73 74 75 76 77 78 79 80 81 82 83 84 85 86 87 88 89 90 91 92 93 94 95 96 97 98 99 100